

Wir bringen Sie nach Hause

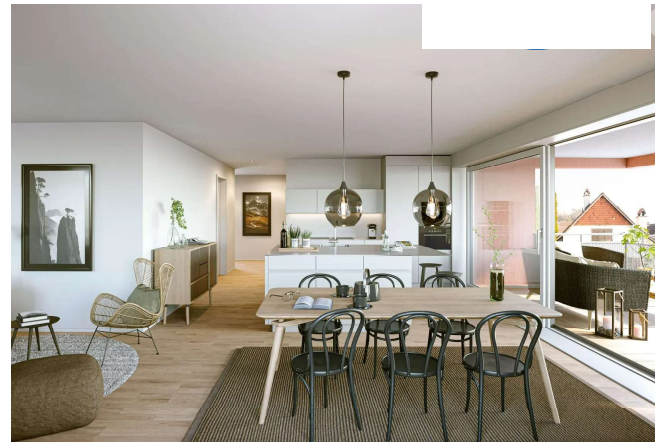
Wilerstrasse 24, 8193 Eglisau
Haus C

Sie befassen sich mit dem Gedanken, eine Liegenschaft zu erwerben. Die Zürcher Kantonalbank unterstützt Sie gerne bei der Verwirklichung Ihres Wohntraums.

Willkommen im Familienquartier!

An der Wilerstrasse 24, an gefragter und beliebter Lage, entsteht eine Wohlfühloase mit neuen, hochwertigen und lichtdurchfluteten 3.5 bis 5.5 Zimmer Wohnungen. Die Wohnungen lassen kaum Wünsche offen.

Wir kennen das Objekt und zeigen Ihnen gerne die entsprechenden Finanzierungsmöglichkeiten in einem persönlichen Gespräch auf.

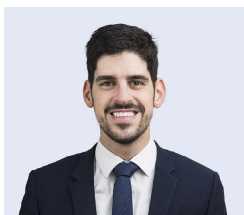


Der gemütliche Wohnbereich mit offener Küche lädt zum Verweilen ein

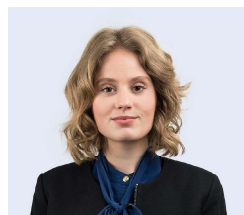
Wohnung	Kaufpreis (inkl. 1 PP)	Eigen- kapital ¹	Hypothek	Hypothek Typ	Monatliche				
					Zinssatz ²	Zins- kosten	Amorti- sation ³	Neben- kosten ⁴	Wohn- kosten ⁵
3.5 Zimmer	1'061'000	212'200	848'800	ZKB Starthypothek	2,2 %	1'602	884	619	3'105
4.5 Zimmer	1'198'000	239'600	958'400	ZKB Starthypothek	2,2 %	1'809	998	699	3'506
5.5 Zimmer	1'292'000	258'400	1'033'600	ZKB Starthypothek	2,2 %	1'951	1'077	754	3'781

Preise in CHF | Hierbei handelt es sich um eine reduzierte Auswahl der total verfügbaren Wohnungen. Alle Wohnungen finden Sie unter www.einzigartig-eglisau.ch

**Treten Sie mit uns in Verbindung.
Wir freuen uns, Sie kennen zu lernen.**



Beniamino Barbera
Filiale Eglisau
044 868 28 31
beniamino.barbera@zkb.ch



Kaya Salzmänn
Filiale Eglisau
044 868 28 20
kaya.salzmänn@zkb.ch

Auf Wunsch vermitteln wir Ihnen auch gerne den Kontakt zu einer ZKB Beraterin oder einem ZKB Berater in der Filiale Ihrer Wahl.

**Die Zürcher Kantonalbank –
Ihre verlässliche Partnerin.**



Massgeschneiderte Finanzierung



Nr. 1 Eigenheimfinanzierer im Kanton Zürich



Preisvorteil dank Start- und Umweltbonus



Optimierung Ihrer Vorsorge- und Steuersituation



Hypotheken im Alter gesichert



Finanzierung innerhalb 48 h nach Anfrage!

¹ Der Eigenkapitalanteil beträgt mindestens 20 %. Davon müssen mindestens 10 % aus Eigenmitteln vorhanden sein, welche nicht aus Vorbezug oder Verpfändung von Geldern aus der beruflichen Vorsorge (2. Säule) stammen.

² Sämtliche Zinssätze und Angaben sind indikativ. Die verbindlichen Konditionen werden nach Detailprüfung der Finanzierung offeriert. Die Zinsberechnung erfolgt nach internationaler Usanz (365/bzw. 366/360 Tage).

³ Innett 15 Jahren auf 65 % des Kaufpreises

⁴ 0,7 % des Kaufpreises

⁵ Die monatlichen Wohnkosten sollten nicht mehr als 35 % (Richtwert) Ihres monatlichen Nettoeinkommens betragen.